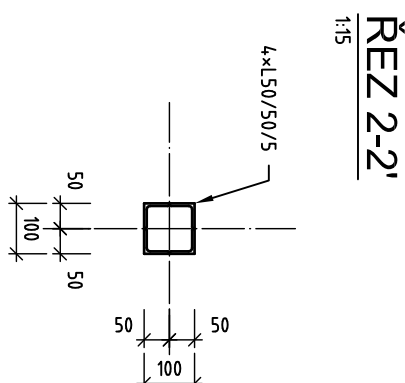
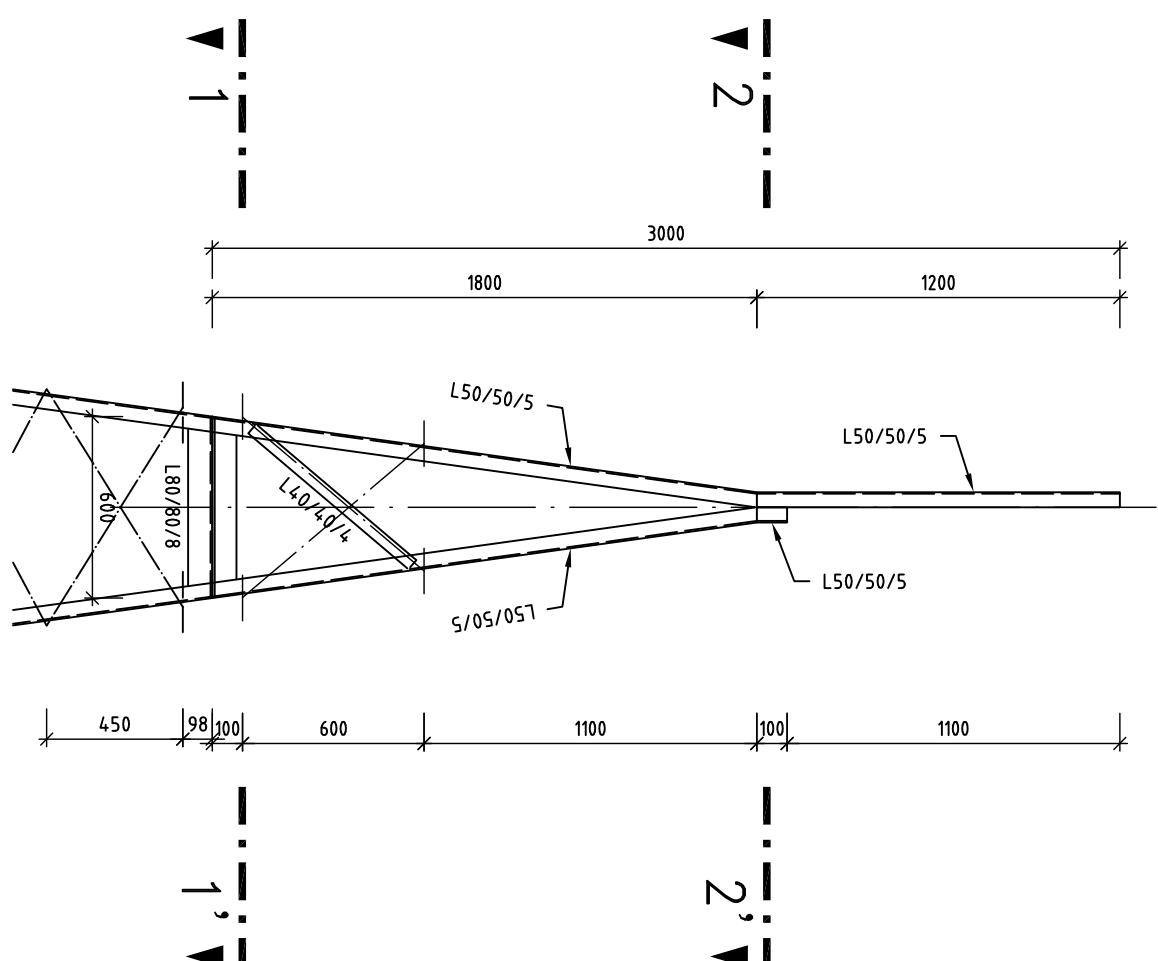


BLESKOSVOD - ks 2*2=4

POHLED A-A

1:2



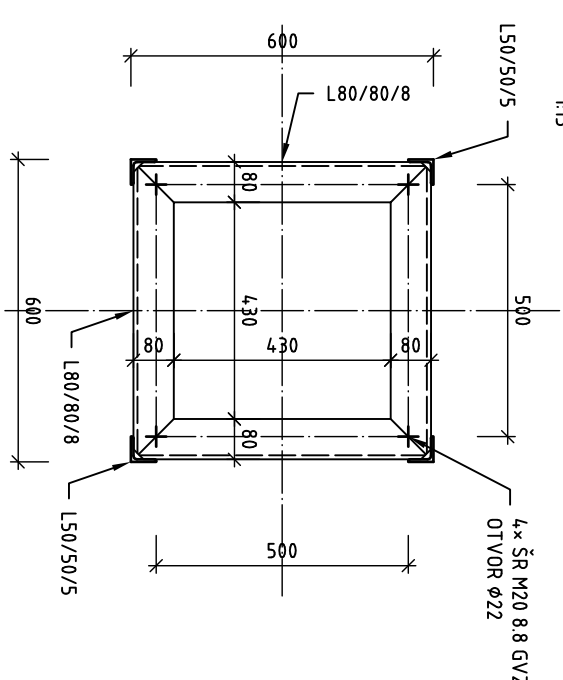
ŘEZ 2-2

1:15



ŘEZ 1-1

1:15



POZNÁMKY

- V RÁMCI PRÍPRAVY STAVBY BUDE DODAVATEĽOM ZPRACOVÁVA DILENSKÁ DOKUMENTACE OCELOVÝCH KONSTRUKCIÍ.

- KONSTRUKCE JE NAVRŽENA JAKO CELOSVAŘOVANÁ, PROFILY JSOU VZÁJEMNĚ SVAŘENY KOUTOVÝMI SVARÝ

DIAGONAL

OSTATNI PRVKY:

54

- OTVORY PRO UZEMNĚNÍ A JEJICH OKOLÍ NENATÍRAT

- VSECHNY STRANY BLESKOSVODU JSOU VYZTUZENY DIAGONALOU, GEOMETRIE DIAGONALY JE NA VSECH STRANÁCH STEJNÁ

OCEL dle ČSN EN 1993, ČSN EN 10025, ČSN EN 10219

S355 VÁLCOVANÉ PRO

TRÍDA PROVEDENÍ EXC2 dle ČSN EN 1090-1:

STUPEN KVALITY SVARŮ C dle ČSN EN ISO 581

SPROUBY HRUBE 8.8

POVRCHOVÁ ÚPRAVA

- Korozní agresivita atmosféry dle ČSN EN ISO 12944-2 - C4 vysoká

- Požadovaná doba životnosti pro nátěrové systémy podle CSN EN ISO 12944-5 - velmi vysoká VV (\rightarrow 15let

- Požadovaná doba životnosti pro kovové povlaky dle ČSN EN ISO 14713 - velmi dlouhá (>20let

- Barevne reseni die projektu ASH

VÝŠKOVÝ SYSTÉM Bpv		SOUŘADNICOVÝ SYSTÉM S-JTSK	
Číslo změny:	Obsah změny:		Datum změny:
01	PO ZAPRACOVÁNÍ PŘÍPOMINEK		02/2019
02	-		-
03	-		-

Ověřte si:

Společnost: Správa železniční dopravní cesty, s.p.

Adresa: Dlážděná 1003/7, 110 00 Praha 1

Stavba: Správní správa západ

Objekt: Sokolovská 278/1955, 190 00 Praha 9

Zhotovitel: Účastníci Společnosti "SP+SEU_TMS Rostokaty_DS"

Generální projektant:

SUDOP PRAHA a.s.

Hlavní inženýr projektu:

ING. MIROSLAV NEZKUSIL

Garant profese:

Olšanská 1a, 130 80 Praha 3

tel.: +420 267 094 111

fax: +420 224 230 316

e-mail: praha@sudop.cz

SUDOP PRAHA

Zpracovatel části:	KANCELAŘ STAVBYNÍHŮ KONSTRUKČÍ, s.r.o. Oderštr. 333/5, 196 03 Praha 9 IČ: 278 71 151 info@kasho-sro.cz, www.kasho-sro.cz		
KUDRNOVSKÝ	STATIKA		
PROJEKCE	PRAŽÁK		
Vedoucí střediska:	Odpovědný projektant SO, IO, PS:	Vypracoval:	Kontroloval:
	Ing. V. KUDRNOVSKÝ		

Název dílce:	Číslo smůlovy:	
	18-126.208	
	Projektový stupeň:	
Zvýšení trakčního výkonu TNS, TNS Rostoklaty	DSP	
	Datum:	
	01/2019	
Část: SO 320 TNS ROSTOKLATY, ROZVODNA 110 KV A STANOVISIŠTĚ TRANSFORMÁTORU STAVEBNĚ KONSTRUKČNÍ ČÁST	Číslo části:	
	E.3.2.1.3	
	Měřítko:	Počet formátů:
ROZVODNA	-	4 A4
KONSTRUKCE BLESKOSVODU	Číslo přílohy:	
	H001	